



PROGRAMA DE

ALTA DIRECCIÓN DE EMPRESAS

PADE

TRAS LA EXCELENCIA

UNIS Business School e IPADE Business School presentan el **Programa de Alta Dirección de Empresas - PADE** - en una alianza sin precedentes dirigido a la comunidad empresarial de la región centroamericana.

IPADE BUSINESS SCHOOL



- IPADE Business School es la escuela de negocios líder de América Latina que se enfoca en el perfeccionamiento de las habilidades directivas de la comunidad empresarial. Fundada en 1967 por un destacado grupo de empresarios mexicanos, con misión de formar líderes con visión global, responsabilidad social y sentido cristiano, capaces de transformar a las organizaciones y la sociedad.

IPADE promueve el diálogo internacional, por lo que ha establecido convenios con reconocidas instituciones académicas homólogas en otros países. Cuenta con las acreditaciones de la Association to Advance Collegiate Schools of Business (AACSB) y de la Association of MBAs (AMBA), y EFMD Global (EQUIS).



IPADE
BUSINESS SCHOOL
UNIVERSIDAD PANAMERICANA



UNIS
Business
School
UNIVERSIDAD DEL ISTMO

UNIS BUSINESS SCHOOL



- UNIS Business School, Escuela de Negocios de la Universidad del Istmo, fundada en 1977 en la Ciudad de Guatemala por un grupo prominente de empresarios y profesionales guatemaltecos.

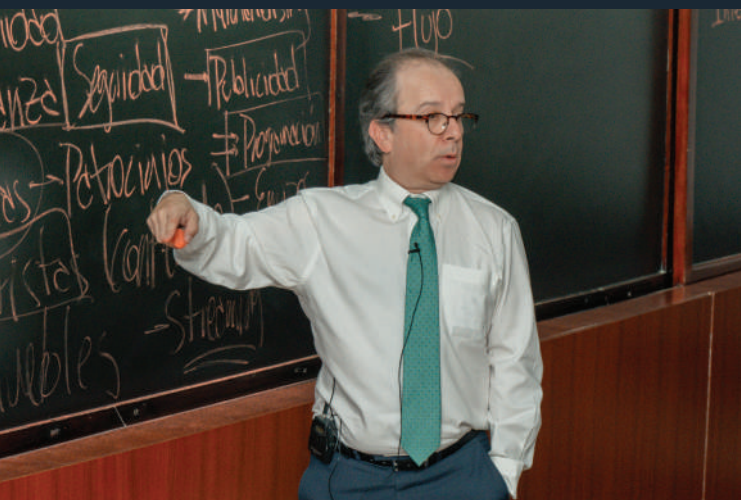
Desde su inicio ha contado con el apoyo estratégico de IPADE Business School y ambas escuelas son miembros de la red de Escuelas de Negocio liderada por IESE Business School (Barcelona, España) considerada la mejor escuela en educación ejecutiva a nivel global.

UNIS Business School da formación a empresarios y directivos implementando programas de maestría, cursos especializados y programas in-company.

*Ambas escuelas se enfocan en el **desarrollo integral de la persona** utilizando para ellos la metodología del caso y mantienen una **alianza estratégica con Harvard Business School**.*

PERFIL DE LOS PROFESORES

El contenido formativo es facilitado a los participantes del PADE por profesores con trayectoria académica propia, experiencia directiva, permanente vinculación con la empresa y actualización continua en las tendencias de alta dirección y liderazgo.



APRENDER DECIDIENDO

Los expertos aseguran que la mejor manera de aprender a tomar decisiones es tomándolas.

Esta es la clave del método del caso que marca la identidad de formación de un PADE que permite que el aprendizaje sea práctico e innovador.

El análisis y estudio de casos aportan una experiencia enriquecedora.

1. Docencia

El claustro imparte sesiones empleando el método del caso, conferencias y asesorías a equipos de trabajo.

2. Consultoría

La práctica de los profesores en el mundo real de los negocios garantiza la formación sólida de los participantes.

3. Investigación

Enfocada a la elaboración de casos reales de empresas, libros y artículos mediante los cuales llevan a las aulas lo mejor de los conocimientos actuales.





EL MÉTODO DEL CASO



Estudio individual

Enfrentamiento personal con la situación planteada en el caso para diagnosticar la problemática implícita y formular un plan de acción.



Trabajo en equipo

Momentos de confrontación del propio análisis con el de otros directores participantes que hacen las veces de un consejo de dirección.



Sesión plenaria

Análisis y síntesis del caso en discusión, con la intervención de los participantes, bajo la conducción de un profesor experto en el área en cuestión.

¿QUÉ ES EL PADE?

El Programa de Alta Dirección de Empresas permite reforzar herramientas y conceptos de gestión, mejorar la visión estratégica global y desarrollar las competencias de liderazgo necesarias para garantizar el futuro a lo largo de la compañía.



DIRIGIDO A

Empresarios y Directivos de empresas:

- Con más de 10 años de experiencia en puestos de alta dirección
- Visión de largo plazo

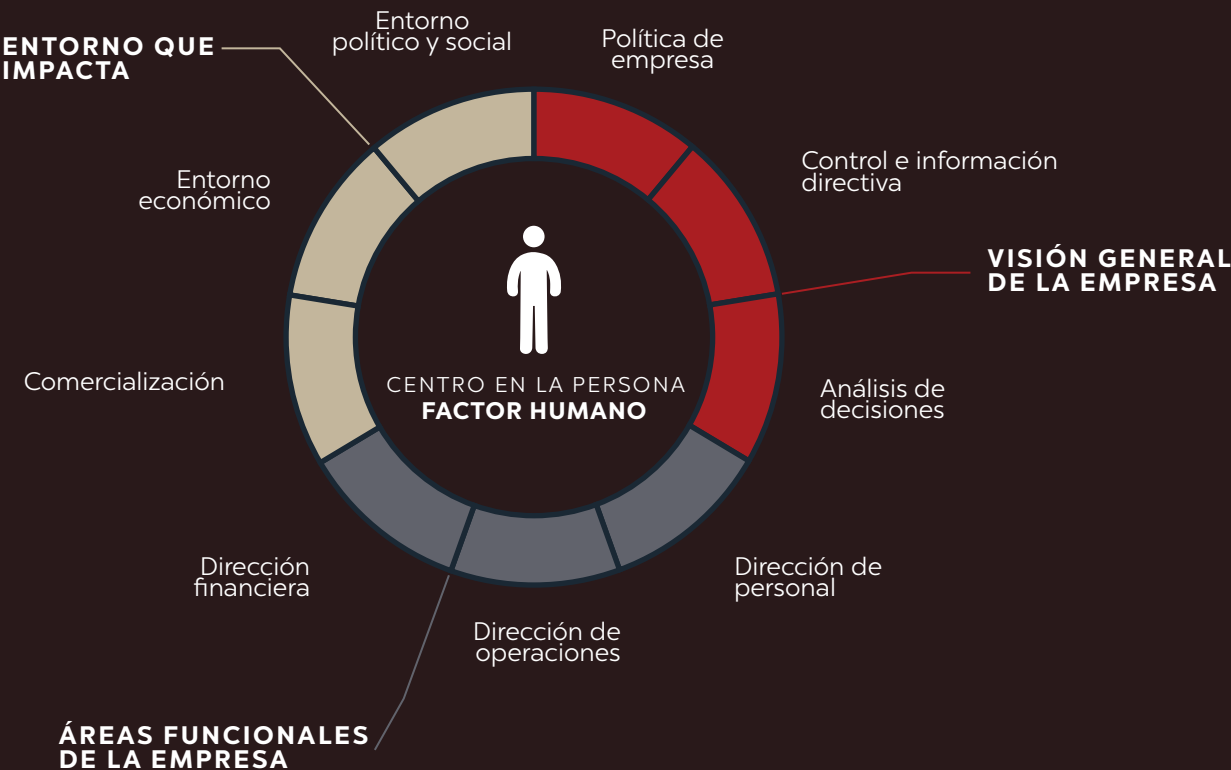
BENEFICIOS

El PADE le brindará la oportunidad de:

- Perfeccionar las habilidades directivas con una visión global e integral.
- Participar en una comunidad empresarial preocupada por el futuro de la región y comprometida con el desarrollo social.
- Aportar talento directivo que le permita trascender como persona.
- Contribuir a la sostenibilidad de las empresas.

CONTENIDO DEL PADE

El contenido del Programa está diseñado para reforzar en el participante de manera integral el abordaje sobre cuatro factores claves de la dirección empresarial: Visión general, entorno, áreas funcionales de la empresa y factor humano, siendo este último el centro de la labor directiva.





UBICACIONES

- Hotel Casa Santo Domingo,
Antigua Guatemala
- UNIS Business School,
Ciudad de Guatemala



DURACIÓN

6 meses, 2 jornadas al mes



HORARIO DE JORNADAS

Jueves de 12:30 a 19:00 horas
Viernes de 07:00 a 13:00 horas



SEMANA INTERNACIONAL



Los participantes tienen la oportunidad de tomar cursos internacionales de actualización y reflexión sobre los temas cruciales que enfrentan hoy en día las organizaciones. Intercambio de ideas y experiencias con empresarios y directores provenientes de México, Centro y Sudamérica.

FORMATO

Presencial,
una semana

LUGAR

IPADE Sede Ciudad
de México durante
la semana internacional
CICA

CONTENIDOS

Temas y casos nuevos, referentes al
actual y cambiante entorno global,
resultado de la investigación académica
del Claustro de Profesores del IPADE.



www.unisbs.edu.gt

UNIS Business School
 UNIS Business School
 UNISBS



www.ipade.mx

IPADE Business School
 IPADE Business School
 IPADE_Business_School